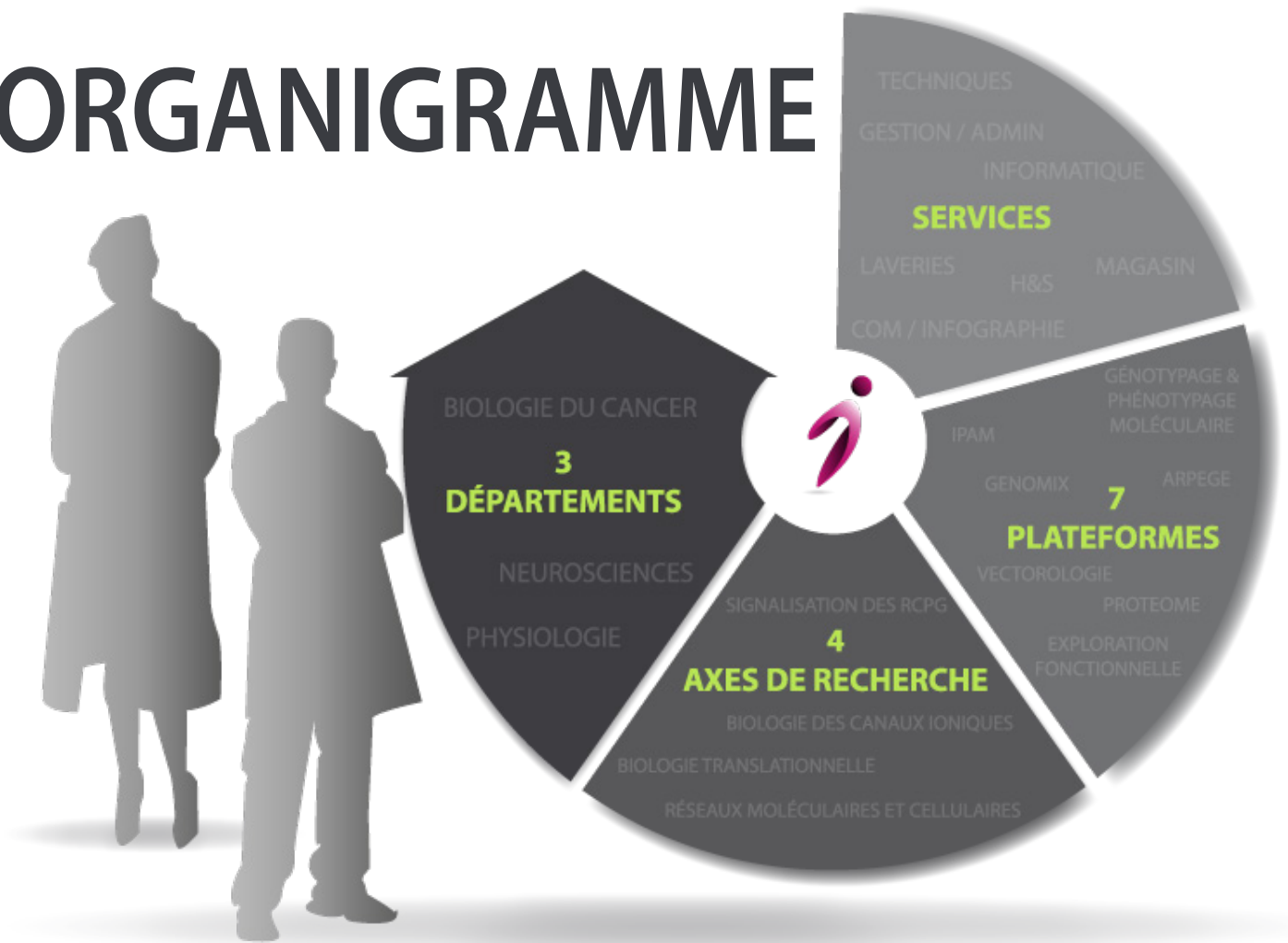


ORGANIGRAMME



Institut de Génomique Fonctionnelle
141, rue de la Cardonille
34094 Montpellier cedex 5
FRANCE

DIRECTEUR

PIN Jean-Philippe

ASSISTANTE DE DIRECTION
LAVERGNE Carmen (20%)

DIRECTEUR ADJOINT

LORY Philippe

SECRÉTAIRE GÉNÉRALE

CHABANNES Anne

DÉPARTEMENTS

NEUROSCIENCES

Dir. : AUDINAT Etienne

Mise en place des circuits de neurones GABA

ANGO Fabrice (DR2, CNRS)

Dynamique cellulaire des canaux calciques et nociception

BOURINET Emmanuel (DR1, CNRS)

Etude structurale des RCPG, les récepteurs de classe C

LEBON Guillaume (CRCN, CNRS)

Canaux ioniques - excitabilité neuronale et canalopathies

LORY Philippe (DR1, CNRS)

Recherche Cérébrovasculaire et Gliale

MARCHI Nicola (CRCN, CNRS)

AUDINAT Etienne (DR1, CNRS)

Neuroprotéomique et signalisation des maladies neurologiques et psychiatriques

MARIN Philippe (DR1, CNRS)

Neurobiologie normale et pathologique chez la drosophile

PARMENTIER Marie-Laure (DR2, Inserm)

Circuits neuronaux et codage de la valeur

PERISSE Emmanuel (CRCN, CNRS)

Physiopathologie de la transmission synaptique

PERROY Julie (DR2, CNRS)

Neurorécepteurs, dynamique et fonctions

PIN Jean-Philippe (DRCE, CNRS)

Nouvelles familles de canaux ioniques

RASSENDREN François (DR2, CNRS)

Circuits neuronaux et transduction du signal

VALJENT Emmanuel (DR2, Inserm)

PHYSIOLOGIE

Dir. : MOLLARD Patrice

Physiopathologie cardiaque et cardioprotection

BARRERE-LEMAIRE Stéphanie (DR2, CNRS)

MANGONI Matteo (DR1, CNRS)

Physiopathologie de la cellule beta pancréatique

DALLE Stéphanie (DR2, Inserm)

RAVIER Magalie (CRCN, Inserm)

Pharmacologie et biologie structurale des protéines membranaires

GRANIER Sébastien (DR2, Inserm)

Hormone, plasticité et stress

JEANNETEAU Freddy (CRCN, CNRS)

Mécanismes moléculaires de la régénération

JOPLING Chris (CRCN, Inserm)

Réseaux et rythmes dans les glandes endocrines

MOLLARD Patrice (DR1, CNRS)

Bases structurales et moléculaires de la fonction des GPCRs

MOUILLAC Bernard (DR2, Inserm)

Déterminants et suppléance de la perte de sécrétion de l'insuline dans le diabète

RENARD Eric (PU-PH, CHRU)

BIOLOGIE DU CANCER

Dir. : JAY Philippe

Génomique de l'horlogerie du cycle cellulaire

BIENVENU Frédéric (CRCN, CNRS)

Auto-renouvellement et différenciation des *epithelia*

JAY Philippe (DR1, Inserm)

Génomique fonctionnelle des gènes soumis à empreinte génomique parentale

JOURNOT Laurent (DR2, CNRS)

SERVICES

SERVICES TECHNIQUES

BÂTIMENTS

Resp. : TROUDE Akli (AI, CNRS)

BELZON Robert (TCN, Inserm)

ATELIER MÉCANIQUE

TARROU Bernard (TCN, Inserm)

ATELIER MENUISERIE

VANDE VOORDE Emmanuel (AJT, UM)

LAVERIE

Resp. : GARNIER Céline (TCS, CNRS)

BERTAUX Karen (TCN, CNRS)

QUENTIN Lionel (TCN, Inserm)

HYGIÈNE ET SÉCURITÉ

AGENTS DE PRÉVENTION

BARRERE Christian (IEHC, CNRS)

DE BOCK Frédéric (IEHC, Inserm)

CORRESPONDANT H&S

ORTI Robert (IECN, CNRS, 25%)

PCR

ORCEL Héléne (IECN, CNRS)

GESTION / ADMINISTRATION

COORDINATEUR DE GESTION

MATHE Victor (AI, CNRS)

GESTION / SECRÉTARIAT

AUGE Catherine (TCS, Inserm)

CASTILLO Aurore (TCS, Inserm)

FERRARIS Jocelyne (TCS, Inserm)

GRANIER Rachel (CDD, CNRS)

LAVERGNE Carmen (AI, CNRS, 20%)

RH

LIGNON Marie-Françoise (CRCN, CNRS)

LAVERGNE Carmen (AI, CNRS, 60%)

ACCUEIL / SECRÉTARIAT

HAZARD Charlotte (AJT, CNRS)

INFORMATIQUE

Resp. : MAUGER Eric (IEHC, CNRS)

CARBONES Eric (AI, CNRS)

COMMUNICATION / INFOGRAPHIE

Resp. : ASARI Muriel (AI, Inserm)

MAGASIN

Resp. : JACOB Sylvain (AI, CNRS)

BOUCHAREL Nicolas (CDD, CNRS)

PLATEFORMES c/o IGF (Biocampus)

FPP

Plateforme de Protéomique Fonctionnelle (IBISA)

Resp. scient. : MARIN Philippe (DR1, CNRS)

Resp. tech. : SEVENO Martial (IR1, CNRS, BCM)

ARPEGE

Pharmacologie-Criblage-Interactome (IBISA)

Resp. scient. : PREZEAU Laurent (DR2, CNRS)

Resp. tech. : MAUREL Damien (IR2, Inserm)

VECTOROLOGIE

Resp. scient. : MONTEIL Arnaud (CRCN, CNRS)

Resp. tech. : LEMMERS Céline (IR2, Inserm)

MONTPELLIER GenomiX

(IBISA)

Resp. scient. : JOURNOT Laurent (DR2, CNRS)

Resp. tech. : JOURNOT Laurent (DR2, CNRS)

IPAM (Plateau IPAM-IGF)

(MRI-IBISA et NBPI)

Resp. scient. : MOLLARD Patrice (DR1, CNRS)

Resp. tech. : LAFONT Chrystel (IR2, Inserm, 50%)

iExplore

Resp. scient. : JAY Philippe (DR1, Inserm)

Resp. opér. : MESBAH Karim (IR2, CNRS, BCM)

BIOSTATISTIQUE

Resp. scient. : REYNES Christelle (MCF, UM)

3 DÉPARTEMENTS

NEUROSCIENCES

Dir. : AUDINAT Etienne

Mise en place des circuits de neurones GABA

ANGO Fabrice (DR2, CNRS)

Dynamique cellulaire des canaux calciques et nociception

BOURINET Emmanuel (DR1, CNRS)

Etude structurale des RCPG, les récepteurs de classe C

LEBON Guillaume (CRCN, CNRS)

Canaux ioniques - excitabilité neuronale et canalopathies

LORY Philippe (DR1, CNRS)

Recherche Cérébrovasculaire et Gliale

MARCHI Nicola (CRCN, CNRS)

AUDINAT Etienne (DR1, CNRS)

Neuroprotéomique et signalisation des maladies neurologiques et psychiatriques

MARIN Philippe (DR1, CNRS)

Neurobiologie normale et pathologique chez la drosophile

PARMENTIER Marie-Laure (DR2, Inserm)

Circuits neuronaux et codage de la valeur

PERISSE Emmanuel (CRCN, CNRS)

Physiopathologie de la transmission synaptique

PERROY Julie (DR2, CNRS)

Neurorécepteurs, dynamique et fonctions

PIN Jean-Philippe (DRCE, CNRS)

Nouvelles familles de canaux ioniques

RASSENDREN François (DR2, CNRS)

Circuits neuronaux et transduction du signal

VALJENT Emmanuel (DR2, Inserm)

PHYSIOLOGIE

Dir. : MOLLARD Patrice

Physiopathologie cardiaque et cardioprotection

BARRERE-LEMAIRE Stéphanie (DR2, CNRS)

MANGONI Matteo (DR1, CNRS)

Physiopathologie de la cellule beta pancréatique

DALLE Stéphane (DR2, Inserm)

RAVIER Magalie (CRCN, Inserm)

Pharmacologie et biologie structurale des protéines membranaires

GRANIER Sébastien (DR2, Inserm)

Hormone, plasticité et stress

JEANNETEAU Freddy (CRCN, CNRS)

Mécanismes moléculaires de la régénération

JOPLING Chris (CRCN, Inserm)

Réseaux et rythmes dans les glandes endocrines

MOLLARD Patrice (DR1, CNRS)

Bases structurales et moléculaires de la fonction des GPCRs

MOUILLAC Bernard (DR2, Inserm)

Déterminants et suppléance de la perte de sécrétion de l'insuline dans le diabète

RENARD Eric (PU-PH, CHRU)

BIOLOGIE DU CANCER

Dir. : JAY Philippe

Génomique de l'horlogerie du cycle cellulaire

BIENVENU Frédéric (CRCN, CNRS)

Auto-renouvellement et différenciation des *epithelia*

JAY Philippe (DR1, Inserm)

Génomique fonctionnelle des gènes soumis à empreinte génomique parentale

JOURNOT Laurent (DR2, CNRS)

4 AXES DE RECHERCHE

Biologie des canaux ioniques

Dir. : MANGONI Matteo

Physiopathologie cardiaque et cardioprotection

BARRERE-LEMAIRE Stéphanie (DR2, CNRS)

MANGONI Matteo (DR1, CNRS)

Dynamique cellulaire des canaux calciques et nociception

BOURINET Emmanuel (DR1, CNRS)

Mécanismes moléculaires de la régénération

JOPLING Chris (CRCN, Inserm)

Canaux ioniques - excitabilité neuronale et canalopathies

LORY Philippe (DR1, CNRS)

Nouvelles familles de canaux ioniques

RASSENDREN François (DR2, CNRS)

Biologie translationnelle

Dir. : DALLE Stéphane

Physiopathologie de la cellule beta pancréatique

DALLE Stéphane (DR2, Inserm)

RAVIER Magalie (CRCN, Inserm)

Recherche Cérébrovasculaire et Gliale

MARCHI Nicola (CRCN, CNRS)

AUDINAT Etienne (DR1, CNRS)

Réseaux et rythmes dans les glandes endocrines

MOLLARD Patrice (DR1, CNRS)

Signalisation, plasticité et cancer

PANNEQUIN Julie (CRCN, CNRS)

Déterminants et suppléance de la perte de sécrétion de l'insuline dans le diabète

RENARD Eric (PU-PH, CHRU)

Signalisation des RCPG

Dir. : MOUILLAC Bernard

Pharmacologie et biologie structurale des protéines membranaires

GRANIER Sébastien (DR2, Inserm)

Etude structurale des RCPG, les récepteurs de classe C

LEBON Guillaume (CRCN, CNRS)

Neuroprotéomique et signalisation des maladies neurologiques et psychiatriques

MARIN Philippe (DR1, CNRS)

Bases structurales et moléculaires de la fonction des GPCRs

MOUILLAC Bernard (DR2, Inserm)

Physiopathologie de la transmission synaptique

PERROY Julie (DR2, CNRS)

Neurorécepteurs, dynamique et fonctions

PIN Jean-Philippe (DRCE, CNRS)

Réseaux moléculaires et cellulaires

Dir. : ANGO Fabrice

Mise en place des circuits de neurones GABA

ANGO Fabrice (DR2, CNRS)

Génomique de l'horlogerie du cycle cellulaire

BIENVENU Frédéric (CRCN, CNRS)

Auto-renouvellement et différenciation des *epithelia*

JAY Philippe (DR1, Inserm)

Hormone, plasticité et stress

JEANNETEAU Freddy (CRCN, CNRS)

Génomique fonctionnelle des gènes soumis à empreinte génomique parentale

JOURNOT Laurent (DR2, CNRS)

Neurobiologie normale et pathologique chez la drosophile

PARMENTIER Marie-Laure (DR2, Inserm)

Circuits neuronaux et codage de la valeur

PERISSE Emmanuel (CRCN, CNRS)

Circuits neuronaux et transduction du signal

VALJENT Emmanuel (DR2, Inserm)

7 PLATEFORMES*

Personnels IGF sur les plateformes

FPP Plate-forme de protéomique fonctionnelle (IBISA)
<i>Resp. scient.</i> : MARIN Philippe (DR1, CNRS) <i>Resp. tech.</i> : SEVENO Martial (IR1, CNRS, BCM) BECHARA Cherine (MCU, UM, 10%) CHAUMONT-DUBEL Séverine (MCU, UM, 15%) URBACH Serge (IR1, CNRS) VIGY Oana (IECN, CNRS)

ARPEGE Pharmacologie - Criblage - Interactome (IBISA)
<i>Resp. scient.</i> : PREZEAU Laurent (DR2, CNRS) <i>Resp. tech.</i> : MAUREL Damien (IR2, Inserm) BRABET Isabelle (IECN, CNRS, 50%) VOL Claire (IEHC, CNRS, 50%)

VECTOROLOGIE
<i>Resp. scient.</i> : MONTEIL Arnaud (CRCN, CNRS) <i>Resp. tech.</i> : LEMMERS Céline (IR2, Inserm)

Montpellier GenomiX (IBISA)
<i>Resp. scient.</i> : JOURNOT Laurent (DR2, CNRS) <i>Resp. tech.</i> : JOURNOT Laurent (DR2, CNRS) DUBOIS Emeric (IECN, Inserm) SÉVERAC Dany (IECN, CNRS)

IPAM (Plateau IPAM-IGF) (FBI et NBPI)
<i>Resp. scient.</i> : MOLLARD Patrice (DR1, CNRS) <i>Resp. tech.</i> : LAFONT Chrystel (IR2, Inserm, 50%) FONTANAUD Pierre (AI, CNRS, 50%) PINOT Anthony (IE, Inserm, CDD) SCHAEFFER Marie (CRCN, Inserm)

iExplore
<i>Resp. scient.</i> : JAY Philippe (DR1, Inserm) <i>Resp. opér.</i> : MESBAH Karim (IR2, CNRS, BCM)

BIostatistique
<i>Resp. scient.</i> : REYNES Christelle (MCF, UM)

SERVICES

SERVICES TECHNIQUES
BÂTIMENTS <i>Resp.</i> : TROUDE Akli (AI, CNRS) BELZON Robert (TCN, Inserm) ATELIER MÉCANIQUE TARROU Bernard (TCN, Inserm) ATELIER MENUISERIE VANDE VOORDE Emmanuel (AJT, UM)

LAVERIES
<i>Resp.</i> : GARNIER Céline (TCS, CNRS) BERTAUX Karen (TCN, CNRS) QUENTIN Lionel (TCN, Inserm)

GESTION / ADMINISTRATION
COORDINATEUR DE GESTION MATHE Victor (AI, CNRS) GESTION / SECRÉTARIAT AUGE Catherine (TCS, Inserm) CASTILLO Aurore (TCS, Inserm) FERRARIS Jocelyne (TCS, Inserm) GRANIER Rachel (CDD, CNRS) LAVERGNE Carmen (AI, CNRS, 20%) RH LIGNON Marie-Françoise (CRCN, CNRS) LAVERGNE Carmen (AI, CNRS, 60%)

ACCUEIL / SECRÉTARIAT
HAZARD Charlotte (AJT, CNRS)

INFORMATIQUE
<i>Resp.</i> : MAUGER Eric (IEHC, CNRS) CARBONES Eric (AI, CNRS)

COMMUNICATION / INFOGRAPHIE
<i>Resp.</i> : ASARI Muriel (AI, Inserm)

MAGASIN
<i>Resp.</i> : JACOB Sylvain (AI, CNRS) BOUCHAREL Nicolas (CDD, CNRS)

HYGIÈNE ET SÉCURITÉ
AGENTS DE PRÉVENTION DE BOCK Frédéric (IEHC, Inserm) BARRERE Christian (IEHC, CNRS) CORRESPONDANT H&S ORTI Robert (IECN, CNRS, 25%) PCR ORCEL Hélène (IECN, CNRS)

* C/O IGF BIOCAMPUS (BCM)

ÉQUIPES DÉPARTEMENT NEUROSCIENCES ●

Dir. : AUDINAT Etienne

MISE EN PLACE DES CIRCUITS DE NEURONES GABA

ANGO Fabrice (DR2, CNRS)

JAHANNAULT-TALIGNANI Céline (TCE, UM)

DOS REIS Raphaël (Doctorant, UM)

PEREIRA Alyssa (Doctorant, UM)

CA

DYNAMIQUE CELLULAIRE DES CANAUX CALCIQUES ET NOCICEPTION

BOURINET Emmanuel (DR1, CNRS)

AGOSTI Fancina (Post-Doctorante)

FRANÇOIS Amaury (CRCN, CNRS)

FRUQUIÈRE Antoine (Doctorant, UM)

GIRAUD Pierre (IE, CDD)

LAFFRAY Sophie (MCU, UM)

MERY Pierre-François (CRCN, Inserm)

FJ

CANAUX IONIQUES - EXCITABILITÉ NEURONALE ET CANALOPATHIES

LORY Philippe (DR1, CNRS)

BERNAT Claire (IECN, CNRS)

CHEMIN Jean (CRCN, CNRS)

GUERINEAU Nathalie (DR2, CNRS)

IMPHENG Hathaichanok (Doctorante, UM)

MONTEIL Arnaud (CRCN, CNRS)

NICOLE Sophie (CRCN, Inserm)

SERVANT Zoe (AI, CNRS, CDD)

FJ

ETUDE STRUCTURALE DES RCPG, LES RÉCEPTEURS DE CLASSE C

LEBON Guillaume (CRCN, CNRS)

AC

RECHERCHE CÉRÉBROVASCULAIRE ET GLIALE

MARCHI Nicola (CRCN, CNRS)

AUDINAT Etienne (DR1, CNRS)

BLAQUIERE Marine (TCN, UM)

CIGNITTI Giorgio (Doctorant, Inserm)

COSTALAT Vincent (PUPH, CHRU)

DARGAZANLI Cyril (PUPH, UM)

DE BOCK Frédéric (IEHC, Inserm)

FORNER-PIQUER (Post-doctorante, UM)

KLEMENT Wendy (IE, CDD CNRS)

MORENO Maria (Doctorante, UM)

MOSSER Coralie-Anne (Doctorante, Univ. Paris Descartes)

ZUB Emma (AI, CDD, CNRS)

CA

NEUROPROTÉOMIQUE ET SIGNALISATION DES MALADIES NEUROLOGIQUES ET PSYCHIATRIQUES

MARIN Philippe (DR1, CNRS)

BECAMEL Carine (MCU, UM)

BOCKAERT Joël (PRCE émérite, UM)

CHAUMONT-DUBEL Séverine (MCU, UM)

CLAEYSEN Sylvie (CRCN, Inserm)

DOUCET Emilie (Post-doctorante, CNRS)

DUPUY Vincent (Doctorant, UM)

DU TRIEU DE TERDONCK Lucile (Doctorante, UM)

FUMAGALLI Amos (Post-doctorant, CNRS)

HATAT Bérénice (Doctorante, UM)

ISMEURT Caroline (Doctorante CIFRE, UM)

MARGARIDO Clara (IE, UM, CDD)

PAYAN Hugo (Doctorant, UM)

PHILIBERT Clémentine (Doctorante, UM)

PIZZOCARO Anne (AI, CNRS)

ROGLIARDO Angelina (Doctorante, UM)

THOUVENOT Eric (PUPH, CHU Nîmes)

VANDERMOERE Franck (CRCN, CNRS)

CA

NEUROBIOLOGIE NORMALE ET PATHOLOGIQUE CHEZ LA DROSOPHILE

PARMENTIER Marie-Laure (DR2, Inserm)

CA

CIRCUITS NEURONAUX ET CODAGE DE LA VALEUR

PERISSE Emmanuel (CRCN, CNRS)

VILLAR Maria Eugenia (Post-doctorante, Inserm)

COSTAS PAVAO DELGADO Miguel Joao (IE, Inserm)

CA

PHYSIOPATHOLOGIE DE LA TRANSMISSION SYNAPTIQUE

PERROY Julie (DR2, CNRS)

BOUQUIER Nathalie (IE, CNRS, CDI)

CHASTAGNIER Yan (IE, CNRS, CDD)

DADURE Christophe (PUPH, UM)

MOUTIN Enora (Post-doctorante, CNRS)

SAKKAKI Sophie (Post-doctorante, CNRS)

SOLA Chrystelle (Doctorante, UM)

SZABO Vivien (Post-doctorant, CNRS)

CA

ÉQUIPES DÉPARTEMENT NEUROSCIENCES (suite) ●

Dir. : AUDINAT Etienne

NEURORÉCEPTEURS, DYNAMIQUE ET FONCTIONS

PIN Jean-Philippe (DRCE, CNRS)
BERIZZI Alice (Post-doctorante, UM)
BOUYSSOU Alexandre (CisBio)
BRABET Isabelle (IECN, CNRS, 50%)
FONT-INGLES Joan (Post-doctorant, CNRS)
GOUDET Cyril (DR2, CNRS)
GOMEZ-SANTACANA Xavi (Post-doctorant, CNRS)
HAUBRICH Jordi (Doctorant, CNRS)
KNIAZEFF Julie (CRCN, CNRS)
MALHAIRE Fanny (IE, CNRS, CDI)
MENG JiYong (accueil scientifique HUST, Chine)
OOSTERLAKEN Mathieu (Doctorant, Labex Mabimprove, UM)
PEREIRA Vanessa (Post-doctorante, CNRS)
PREZEAU Laurent (DR2, CNRS)
RONDARD Philippe (DR2, Inserm)
TRIA Scherrine (IR, CNRS, CDD)
VOL Claire (IEHC, CNRS, 50%)
XUE Li (Post-doctorant, CNRS)

LC

NOUVELLES FAMILLES DE CANAUX IONIQUES

RASSENDREN François (DR2, CNRS)
COMPAN Vincent (CRCN, Inserm)
HEMONNOT Anne-Laure (Doctorante, UM)
HIRBEC Hélène (CRCN, CNRS)
HUA Jennifer (Doctorante, CNRS)
LINCK Nathalie (AI, UM)
ULMANN Lauriane (MCU, UM)

AC

CIRCUITS NEURONAUX ET TRANSDUCTION DU SIGNAL

VALJENT Emmanuel (DR2 Inserm)
BERTASO Federica (CRCN, Inserm)
CASTELL Laia (Doctorante, Labex EpiGenMed)
CUTANDO Laura (Post-doctorante, Inserm)
STER Jeanne (CRCN, CNRS)
TAROT Pauline (Doctorante, FRM)
TROUCHE Stéphanie (CRCN, Inserm)

CA

ÉQUIPES DÉPARTEMENT PHYSIOLOGIE ●

Dir. : MOLLARD Patrice

RÉSEAUX ET RYTHMES DANS LES GLANDES ENDOCRINES

MOLLARD Patrice (DR1, CNRS)
BONNEFONT Xavier (CRCN, CNRS)
FONTANAUD Pierre (AI, CNRS, 50%)
EL CHEIKH HUSSEIN Lama (Doctorante, UM)
GALIBERT Evelyne (TCN, CNRS)
GUILLOU-DUVOID Anne (AI, CNRS)
KEMKEM Yasmine (Doctorante, UM)
LAFONT Chrystel (IR2, INSERM, 50%)
MATAN Golan (Post-doctorant, CNRS)
MARTIN Agnès (CRCN, CNRS)
MOLINO François (MC, UM)
SCHAEFFER Marie (CRCN, Inserm)

FJ

PHYSIOPATHOLOGIE CARDIAQUE ET CARDIOPROTECTION

BARRERE-LEMAIRE Stéphanie (DR2, CNRS)
MANGONI Matteo (DR1, CNRS)
BARRERE Christian (IEHC, CNRS)
BIDAUD Isabelle (IECN, Inserm)
CHUNG YOU CHONG Antony (Doctorant, UM)
COVINHES Aurélie (IE2, UM, CDD)
GALLOT Laura (AI, CNRS, CDD)
LOURADOUR Julien (Doctorant, UM)
MESIRCA Pietro (CRCN, Inserm)
NARGEOT Joël (DRCE émérite, CNRS)
PIOT Christophe (Cardiologue, Clinique du Millénaire)
SARRE Charlotte (Doctorant, INSERM)
SPORTOUCH Catherine (Cardiologue, Clinique du Millénaire)
TALSSI Leïla (Doctorante, CNRS)
TORRE Eleonora (Doctorante, Univ de Milan Bicocca)
TORRENTE Angelo (Post-doctorant, UM)
VINCENT Anne (MCU-HC, UM)

FJ

PHYSIOPATHOLOGIE DE LA CELLULE BETA PANCRÉATIQUE

DALLE Stéphane (DR2, Inserm)
RAVIER Magalie (CRCN, Inserm)
BERTRAND Gyslaine (CRCN, CNRS)
COSTES Safia (CRCN, Inserm)
DELOBEL Morgane (Doctorante, UM)
GRANZIERA Sabrina (IE, CNRS, CDD)
VILLARD Orianne (Doctorante)

FJ

PHARMACOLOGIE ET BIOLOGIE STRUCTURALE DES PROTÉINES MEMBRANAIRES

GRANIER Sébastien (DR2, Inserm)
BECHARA Cherine (MC, UM)
FONTANEL Simon (IE, CNRS, CDD)
GRISON Claire (Post-doctorante, UM)
HEALEY Robert (Post-doctorant, Inserm)
LEYRAT Cédric (CRCN, Inserm)
PEYSSON Fanny (IE, Inserm, CDD)
SAINT-PAUL Julie (IE, Inserm)
SOUNIER Rémy (CRCN, Inserm)

FJ

HORMONE, PLASTICITÉ ET STRESS

JEANNETEAU Freddy (CRCN, CNRS)
COLSON Pascal (PU-PH, CHRU)
DESARMENIEN Michel (DR2, CNRS)
GUILLON Gilles (DR1 émérite, CNRS)
HUZARD Damien (Post-Doctorant, Inserm)
DROMARD Yann (IE, Inserm)
DUFNER Djodi (Pharma, CHU)
MEKKI Nora (CDD, Inserm)
POLLOZI Emi (CDD, Inserm)

FJ

MÉCANISMES MOLÉCULAIRES DE LA RÉGÉNÉRATION

JOPLING Chris (CRCN, Inserm)
FAUCHERRE Adèle (CRCN, CNRS)
FORNER-PIQUER Isabel (Post-doctorante, UM)
MOHA OU MAATI Hamid (MCF, UM)
RAMBEAU Pierre (Doctorant, CNRS)
ROLLAND Laura (Doctorante, UM)
RUBIO Francis (AJT, CNRS)

FJ

BASES STRUCTURALES ET MOLÉCULAIRES DE LA FONCTION DES GPCRS

MOUILLAC Bernard (DR2, Inserm)
BOUS Julien (Doctorant UM)
CHORFA Amélia (Doctorante- Ligue contre le Cancer)
DURROUX Thierry (DR2, CNRS)
FILA Marc (PH, UM, 20%)
HEUNINCK Joyce (Doctorante, Marie Curie/FRM)
MENDRE Christiane (CRCN, CNRS)
MORIN Denis (PU-PH2, UM, 20%)
ORCEL Hélène (IECN, CNRS)

FJ

DÉTERMINANTS ET SUPPLÉANCE DE LA PERTE DE SÉCRÉTION DE L'INSULINE DANS LE DIABÈTE

RENARD Eric (PU-PH CE, UM)
ABETTAN Charlotte (CC-AH, UM)
BRINGER Jacques (PU-PH CE, UM)
COESTIER Bérengère (PHA, UM)
DIOURI Omar (Post-doctorant, CHUM)
FARRET Anne (PHC, UM)
NOCCA David (PU-PH 2C, UM)
PLACE Jérôme (IGE, UM)

FJ

ÉQUIPES DÉPARTEMENT BIOLOGIE DU CANCER ●

Dir. : JAY Philippe

GÉNOMIQUE DE L'HORLOGERIE DU CYCLE CELLULAIRE

BIENVENU Frédéric (CRCN, CNRS)
DECORSIÈRE Adrien (CRCN, CNRS)

AC

AUTO-RENOUVELLEMENT ET DIFFÉRENCIATION DES EPITHELIA

JAY Philippe (DR1, Inserm)

AUTO-RENOUVELLEMENT ET DIFFÉRENCIATION DES EPITHELIA **GROUPE : JAY Philippe** (DR1, Inserm)

COUTRY Nathalie (CRCN, Inserm)
GERBE François (CRCN, CNRS)
GIORDANO Alicia (IE, CNRS, CDD)
NDJIM Marième (Post-doctorante, Labex EpiGenMed, UM)
NGUYEN Julie (Doctorante, Labex EpiGenMed, UM)
SIDOT Emmanuelle (Doctorante, UM)

SIGNALISATION, PLASTICITÉ ET CANCER

GROUPE : PANNEQUIN Julie (DR2, CNRS)

BANSARD Lucile (AI, CNRS)
BASTIDE Amandine (Post-doctorante, CNRS)
BELTHIER Guillaume (Doctorant, UM)
BOUBAKER-VITRE Jihane (IE, CNRS)
CHOQUET Armelle (MCU, UM)
CRESPY Philippe (50% ADT, UM)
DAVID Alexandre (CRCN, Inserm)
GIAMMONA Alessandro (Post-doctorant, UM)
GUILLORIT Hélène (Doctorante, UM)
MACARI-FINE Françoise (MCU, UM)
PASCUSSI Jean-Marc (CRCN, INSERM)
PLANQUE Chris (MCU, UM)
RELIER Sébastien (Doctorant, UM)
SAMALIN Emmanuelle (Oncologue, ICM, 10%)
VILLERONCE Olivia (Doctorante, UM)

AC

GÉNOMIQUE FONCTIONNELLE DES GÈNES SOUMIS À EMPREINTE GÉNOMIQUE PARENTALE

JOURNOT Laurent (DR2, CNRS)

BOUSCHET Tristan (CRCN, Inserm)
JANBAIN Ali (Doctorant, UM)
LE DIGARCHER Anne (AI, CNRS)
PEYHARDI Jean (MCU, UM)
REYNES Christelle (MCU, UM)
SABATIER Robert (PU, UM)
VARRAULT Annie (CRCN, CNRS)
VIVIEN Myrtille (MCU, UM)

AC

Légende Secrétaire/Gestionnaire par équipe

AC AUGÉ Catherine

CA CASTILLO Aurore

FJ FERRARIS Jocelyne

LC LAVERGNE Carmen