

ORGANIGRAMME²⁰²³

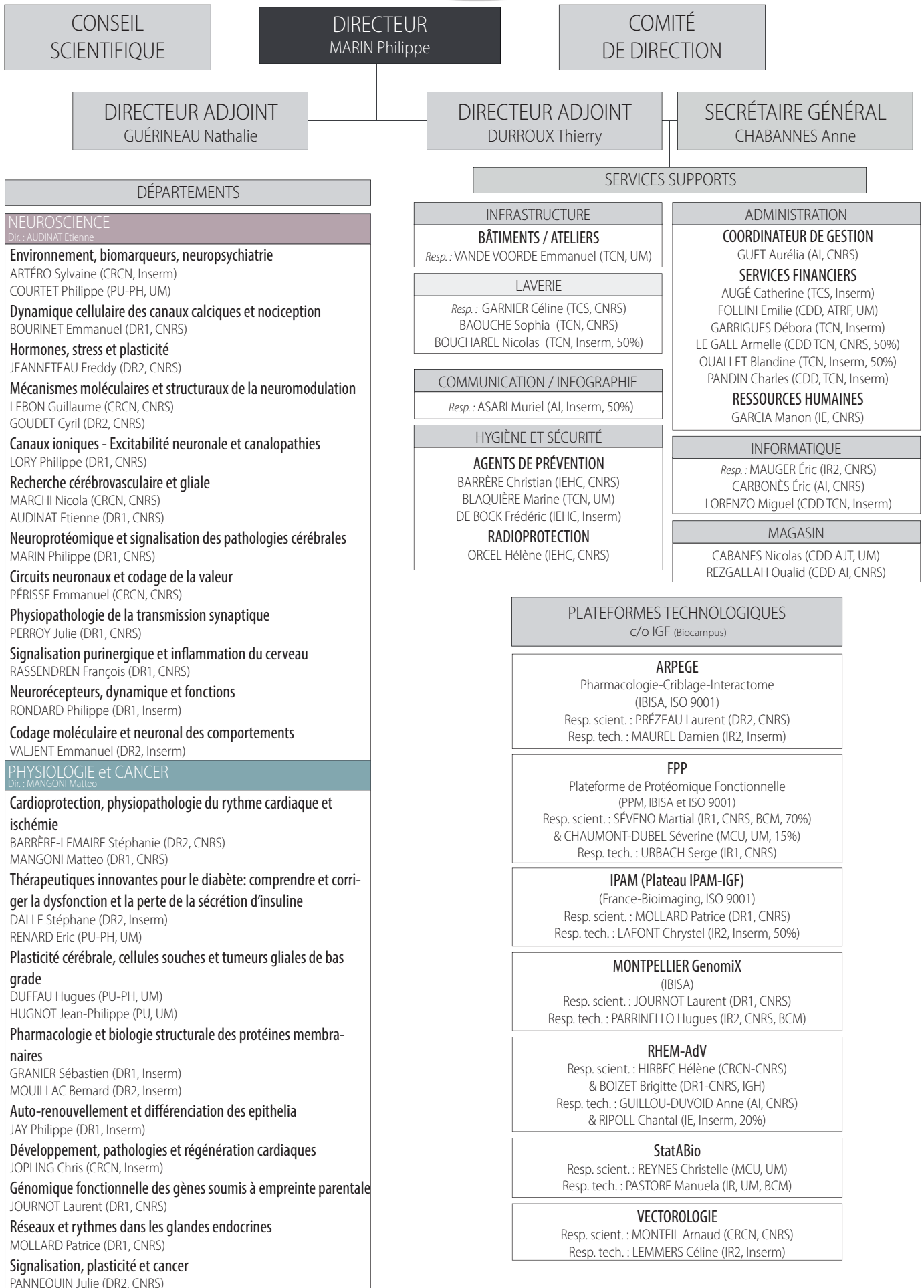
INSTITUT DE GÉNOMIQUE FONCTIONNELLE

MAJ : février 2023



Institut de Génomique Fonctionnelle
CNRS UMR5203 - Inserm U1191 - Université de Montpellier
141 rue de la Cardonille - 34090 Montpellier

ORGANIGRAMME IGF 2023



CONSEIL SCIENTIFIQUE & COMITÉ DE DIRECTION



CONSEIL SCIENTIFIQUE

PAOLETTI Pierre (ENS, Paris, France)
CAMPER Sally (Univ. Michigan, Ann Arbor, USA)
CATTERALL William (Univ. Washington, Seattle, USA)
CHEVET Eric (Inserm, Rennes, France)
SMIT Martine (Univ. Amsterdam, The Netherlands)

COMITÉ DE DIRECTION

MARIN Philippe
GUÉRINEAU Nathalie
DURROUX Thierry
CHABANNES Anne
AUDINAT Etienne
MANGONI Matteo
JAY Philippe
BARRÈRE Christian

PLATEFORMES TECHNOLOGIQUES

Personnels IGF sur les plateformes C/O IGF BIOCAMPUS (BCM)

ARPEGE

Pharmacologie - Criblage - Interactome
(IBISA, ISO 9001)

Resp. scient. : PRÉZEAU Laurent (DR2, CNRS)
Resp. tech. : MAUREL Damien (IR2, Inserm)
BRABET Isabelle (IECN, CNRS, 60%)
VOL Claire (IEHC, CNRS, 100%)

FPP

Plate-forme de protéomique fonctionnelle
(PPM, IBISA et ISO 9001)

Resp. scient. : SÉVENO Martial (IR1, CNRS, BCM, 70%)
& CHAUMONT-DUBEL Séverine (MCU, UM, 15%)
Resp. tech. : URBACH Serge (IR1, CNRS)
BECHARA Cherine (MCU, UM, 10%)
GIRBAU Tristan (IE, CDD, UM, 90%)
MACBEAR Jessica (IE, CDD, CNRS, 90%)
VIGY Oana (IEHC, CNRS, 80%)

IPAM (Plateau IPAM-IGF)

(France-Bioimaging, ISO 9001)

Resp. scient. : MOLLARD Patrice (DR1, CNRS)
Resp. tech. : LAFONT Chrystel (IR2, Inserm, 50%)

Montpellier GenomiX

(IBISA)

Resp. scient. : JOURNOT Laurent (DR1, CNRS)
Resp. tech. : PARRINELLO Hugues (IR2, CNRS, BCM)
SÉVERAC Dany (IEHC, CNRS)

RHEM-Adv

Resp. scient. : HIRBEC Hélène (CRCN-CNRS)
& BOIZET Brigitte (DR1-CNRS, IGH)
Resp. tech. : GUILLOU-DUVOID Anne (AI, CNRS)
& RIPOLL Chantal (IE, Inserm, 20%)

StatABio

Resp. scient. : REYNES Christelle (MCU, UM)
Resp. tech. : PASTORE Manuela (CDD, IR, UM, BCM)

VECTOROLOGIE

Resp. scient. : MONTEIL Arnaud (CRCN, CNRS)
Resp. tech. : LEMMERS Céline (IR2, Inserm)
ANDRIEU Fanny (CDD AI, CNRS, BCM)

DÉPARTEMENT NEUROSCIENCES

Directeur : AUDINAT Etienne



ENVIRONNEMENT, BIOMARQUEURS, NEUROPSYCHIATRIE

Chef(fe)s d'équipe

COURTET Philippe (PU-PH, UM)
ARTÉRO Sylvaine (CRCN, Inserm)

Chercheur(e)s / Enseignant(e)s chercheur(e)s / Clinicien(ne)s

BAEZA-VELASCO Carolina (MCU, Univ. Paris Descartes)
BELZEAUX Raoul (PU-PH, UM)
CAPDEVIELLE Delphine (PU-PH, UM)
CONEJERO Ismael (PH, CHRU)
CYPRIEN Fabienne (PH, CHRU)
DUCASSE Déborah (PH, CHRU)
GUILLAUME Sébastien (PU-PH, UM)
LOPEZ Castroman Jorge (PU-PH, Univ. Nîmes)
OLIÉ Emilie (PU-PH, UM)

Ingénieur(e)s / Technicien(ne)s

BENRAMDANE Myriam (ARC, CDD IH, CHRU)
BOURRET Julie (CDD AI, UM)
DALAUDIERE Jessica (ARC, CDI IH, CHRU)
DUBOIS Jonathan (CDD IH, CHRU)
DUPUIS-MAURIN Kathlyne (CDD IH, CHRU)
GUTKNECHT Lise (CDD, IH, CHRU)
LACOURT Laetitia (ARC, CDD IH, CHRU)
MONTOUT Christine (CDD IH, CHRU)
SÉNÈQUE Maude (ARC, CDI IH, CHRU)

Postdoctorant(e)s / Doctorant(e)s

NOBILE Bénédicte (Postdoctorant, AH, CHRU)
DECOMBRE Amandine (Doctorant, CHRU, UM)
FARES Asma (Doctorant, Univ. Lyon, CHRU)
GENTREAU Mélissa (Doctorant, Inserm, UM)
LARAKI Yasmine (Doctorant, UM, CHRU)
LENGVENYTÉ Aisté (Doctorant, UM, CHRU)
RISCH Nathan (Doctorant, UM)
STRUMILA Robertas (Doctorant, UM, CHRU)
TAMIMOU Rabah (Doctorant, UM, CHU Nîmes)

DYNAMIQUE CELLULAIRE DES CANAUX CALCIQUES ET NOCICEPTION

Chef(fe)s d'équipe

BOURINET Emmanuel (DR1, CNRS)

Chercheur(e)s / Enseignant(e)s chercheur(e)s / Clinicien(ne)s

CHEMIN Jean (CRCN, CNRS)
DEVAUX Jérôme (DR2, CNRS)
FRANÇOIS Amaury (CRCN, CNRS)
JENTZER Alexandre (AHU, CHRU)
MÉRY Pierre-François (CRCN, Inserm)

Ingénieur(e)s / Technicien(ne)s

MARIAS Mélanie (IE, CDD Inserm)
RAYMOND Julie (IE, CDD Inserm)
ROUE Clémence (IE, CDD Inserm)
SOUBEYRE Vanessa (IECN, CNRS)

Postdoctorant(e)s / Doctorant(e)s

HUZARD Damien (Postdoctorant, Inserm)
BOURDON-ALONZEAU Rachel (Doctorante, Inserm)
CUCULIERE Célia (Doctorante, CNRS)
GRELLIER Gawain (Doctorant, Inserm)
TAIEB Guillaume (Doctorant, PH, CHRU)

HORMONES, STRESS ET PLASTICITÉ

Chef(fe)s d'équipe

JEANNETEAU Freddy (DR2, CNRS)

Chercheur(e)s / Enseignant(e)s chercheur(e)s / Clinicien(ne)s

COLSON Pascal (PU-PH, UM)
ANDRE-HERVE Emilie (MCU, UM)

Postdoctorant(e)s / Doctorant(e)s

CHAKRABORTY Prabahan (Postdoctorant, Inserm)

MÉCANISMES MOLÉCULAIRES ET STRUCTURAUX DE LA NEUROMODULATION

Chef(fe)s d'équipe

LEBON Guillaume (CRCN, CNRS)
GOUDET Cyril (DR2, CNRS)

Ingénieur(e)s / Technicien(ne)s

APARICIO-ARIAS Juri (IE, CDD CNRS)
MALHAIRE Fanny (IE, CNRS)

Postdoctorant(e)s / Doctorant(e)s

FERGUSSON Gavin (Postdoctorant, CNRS)
FRANK Bettina (Postdoctorante, CNRS)
BERTO Ludovic (Doctorant, UM)
DUMAZER Anaëlle (Doctorante, UM, Univ. Barcelona)
TRUONG Iona (Doctorante, Inserm, UM)

DÉPARTEMENT NEUROSCIENCES

Directeur : AUDINAT Etienne



CANAUX IONIQUES - EXCITABILITÉ NEURONALE ET CANALOPATHIES

Chef(fe)s d'équipe

LORY Philippe (DR1, CNRS)

Chercheur(e)s / Enseignant(e)s chercheur(e)s / Clinicien(ne)s

GUÉRINEAU Nathalie (DR1, CNRS)

MONTEIL Arnaud (CRCN, CNRS)

NICOLE Sophie (CRHC, Inserm)

Ingénieur(e)s / Technicien(ne)s

BERNAT Claire (IECN, CNRS)

GARCIA Lidiane Pereira (IR, CDD, CNRS)

Postdoctorant(e)s / Doctorant(e)s

DAVAKAN Amaël (Doctorant, CNRS)

JINTANA Kachaporn (Doctorante, UM)

MARCHAL Clément (Doctorant, UM)

RECHERCHE CÉRÉBROVASCULAIRE ET GLIALE

Chef(fe)s d'équipe

MARCHI Nicola (CRCN, CNRS)

AUDINAT Etienne (DR1, CNRS)

Chercheur(e)s / Enseignant(e)s chercheur(e)s / Clinicien(ne)s

COSTALAT Vincent (PU-PH, CHRU)

DARGAZANLI Cyril (PH-CH, CHRU)

Ingénieur(e)s / Technicien(ne)s

BLAQUIÈRE Marine (TCN, UM)

BURRET Julie (AI, CDD, UM)

DE BOCK Frédéric (IEHC, Inserm)

JANVIER Alicia (CDD AI, CNRS)

Postdoctorant(e)s / Doctorant(e)s

CRESTO Noémi (Postdoctorante, UM)

MURANA Emanuele (Postdoctorant, Inserm)

MORENO Maria (Postdoctorante, UM)

GENIN Athénaïs (Doctorante, UM)

RAPIDO Francesca (Doctorante, UM)

TER SCHIPHORST Adrien (Doctorant, UM, CHU)

NEUROPROTÉOMIQUE ET SIGNALISATION DES PATHOLOGIES CÉRÉBRALES

Chef(fe)s d'équipe

MARIN Philippe (DR1, CNRS)

Chercheur(e)s / Enseignant(e)s chercheur(e)s / Clinicien(ne)s

BECAMEL Carine (MCU-HC, UM)

BOCKAERT Joël (PRCE émérite, UM)

CHAUMONT-DUBEL Séverine (MCU, UM)

CLAEYSEN Sylvie (CRHC, Inserm)

PARMENTIER Marie-Laure (DR2, Inserm)

THOUVENOT Eric (PU-PH, CHU Nîmes)

VANDERMOERE Franck (DR2, CNRS)

VILLENEUVE Julien (CRCN, CNRS)

Ingénieur(e)s / Technicien(ne)s

GALANT Sonya (IECN, CNRS)

LANÇON Magali (T, UM)

MARTIN Yelena (IE, CDD Inserm)

Postdoctorant(e)s / Doctorant(e)s

DEL OLMO Tomas (Postdoctorant, Inserm)

BENTO Ophélie (Doctorante, UM)

CUREL Thomas (Doctorant, Inserm)

DISDIER Candice (Doctorante, Inserm)

FILAQUIER, Aurore (Doctorante, UM)

GALOPPIN Manon (Doctorante, CNRS)

RABBITO Alessandro (Doctorant, CNRS)

SEKSSAOUI Mehdi (Doctorant, UM)

CIRCUITS NEURONAUX ET CODAGE DE LA VALEUR

Chef(fe)s d'équipe

PÉRISSE Emmanuel (CRCN, CNRS)

Ingénieur(e)s / Technicien(ne)s

BOUCHAREL Nicolas (TCN, Inserm, 50%)

Postdoctorant(e)s / Doctorant(e)s

MERABET Nesrine (Doctorante, Inserm)

DÉPARTEMENT NEUROSCIENCES

Directeur : AUDINAT Etienne



PHYSIOPATHOLOGIE DE LA TRANSMISSION SYNAPTIQUE

Chef(fe)s d'équipe

PERROY Julie (DR1, CNRS)

Chercheur(e)s / Enseignant(e)s chercheur(e)s / Clinicien(ne)s

DADURE Christophe (PU-PH, UM)

MOUTIN Enora (CRCN, CNRS)

NAUDE Jérémie (CRCN, CNRS)

PICO Julien (Acc. scientifique, CHRU)

VINCENT Pierre (DR2, CNRS)

SZABO Vivien (CCA-Inserm-Bettancourt)

Ingénieur(e)s / Technicien(ne)s

BOUQUIER Nathalie (CDI IE, CNRS)

Postdoctorant(e)s / Doctorant(e)s

AREIAS Julie (Doctorante, UM)

CHALARD Kevin (Doctorant, UM, Acc. scient., CHRU)

CHASTAGNIER Yan (Doctorant, UM)

GIONA Federica (Acc. scientifique, EMBO)

SOLA Chrystelle (Doctorante, UM)

SZLENDAK Roza (Doctorante, UM)

SIGNALISATION PURINERGIQUE ET INFLAMMATION

Chef(fe)s d'équipe

RASSENDREN François (DR1, CNRS)

Chercheur(e)s / Enseignant(e)s chercheur(e)s / Clinicien(ne)s

COMPAN Vincent (CRCN, Inserm)

HIRBEC Hélène (CRCN, CNRS)

ULMANN Lauriane (MCU, UM)

Ingénieur(e)s / Technicien(ne)s

LINCK Nathalie (AI, UM)

NOBILI Paola (CDD IR, Inserm)

Postdoctorant(e)s / Doctorant(e)s

AHMADI Negar (Doctorante, UM)

GARCIA Valentin (Doctorant, UM)

GILABERT Damien (Doctorant, UM)

PRIEUR Mathieu (Doctorant, UM)

NEURORÉCEPTEURS, DYNAMIQUE ET FONCTIONS

Chef(fe)s d'équipe

RONDARD Philippe (DR1, Inserm)

Chercheur(e)s / Enseignant(e)s chercheur(e)s / Clinicien(ne)s

MENNY Anaïs (CRCN, CNRS)

PIN Jean-Philippe (DRCE, CNRS)

PRÉZEAU Laurent (DR2, CNRS)

Ingénieur(e)s / Technicien(ne)s

BOUYSSOU Alexandre (CDD AI, CNRS)

BRABET Isabelle (IEHC, CNRS, 40%)

DIEM Séverine (IECN, CNRS)

MONNIC Jessica (CDD IE, UM)

PERRIN Roxane (CDD IE, Inserm)

ROUX Salomé (CDD IE, CNRS)

VIAL Cyrielle (CDD IE, CNRS)

Postdoctorant(e)s / Doctorant(e)s

CIMADEVILA Marta (Postdoctorante, CNRS)

JACQUIER Elise (Postdoctorante, CNRS)

LAFON Pierre-André (Postdoctorant, CNRS)

LIU Junke (Postdoctorant, UM)

ALEND A Ugo (Doctorant, UM)

BELKACEMI Kawthar (Doctorante, UM)

PION Léo (Doctorant, UM)

TSITOKANA Mireille (Doctorante, CNRS)

CODAGE MOLECULAIRE ET NEURONAL DES COMPORTEMENTS

Chef(fe)s d'équipe

VALJENT Emmanuel (DR2, Inserm)

Chercheur(e)s / Enseignant(e)s chercheur(e)s / Clinicien(ne)s

BERTASO Federica (CRCN, Inserm)

BESNARD Antoine (CRCN, Inserm)

STER Jeanne (CRCN, CNRS)

TROUCHE Stéphanie (CRCN, Inserm)

Ingénieur(e)s / Technicien(ne)s

DRAHMANI Majda (AI, CDD, Inserm)

MAKRINI Leila (AI, CNRS)

THIRARD Steve (AI, Inserm- EPHE, 50%)

Postdoctorant(e)s / Doctorant(e)s

MIRANDA Magdalena (Postdoctorante, Inserm)

ROGLIARDO Angelina (Postdoctorante, Inserm)

CHAMBARD Alexandre (Doctorant, Inserm)

KARAM Elsa (Doctorante, UM)

MIGNON Audrey (Doctorante, Inserm)

RULHE Coline (Doctorante, UM)

TUDURI Pola (Doctorante, UM)

VALLIANATOU Christina-Anna (Doctorante, Inserm)

DÉPARTEMENT PHYSIOLOGIE - CANCER

Directeur : MANGONI Matteo



CARDIOPROTECTION, PHYSIOPATHOLOGIE DU RYTHME CARDIAQUE ET ISCHÉMIE

Chef(fe)s d'équipe

BARRÈRE-LEMAIRE Stéphanie (DR2, CNRS)
MANGONI Matteo (DR1, CNRS)

Chercheur(e)s / Enseignant(e)s chercheur(e)s / Clinicien(ne)s

MESIRCA Pietro (CRCN, Inserm)
NARGEOT Joël (DRCE émérite, CNRS)
PIOT Christophe (Card., Clin. du Millénaire)
SPORTOUCH Catherine (Card., Clin. du Millénaire)
TORRENTE Angelo (CRCN, CNRS)
VINCENT Anne (MCU-HC, UM)

Ingénieur(e)s / Technicien(ne)s

BARRÈRE Christian (IEHC, CNRS)
BIDAUD Isabelle (IEHC, Inserm)
FONTANAUD Pierre (IECN, CNRS)
TALSSI Leila (CDD IE, Inserm)

Postdoctorant(e)s / Doctorant(e)s

CONTRERAS-LÓPEZ Rafael (Postdoctorant, FRM)
TORRE Eleonora (Postdoctorante, Fondation Leducq)
FAURE Mélanie (Doctorante, UM)
FERNÁNDEZ RICO Carlota (Doctorante, UM)
MARROT Manon (Doctorante, CNRS)

THÉRAPEUTIQUES INNOVANTES POUR LE DIABÈTE: COMPRENDRE ET CORRIGER LA DYSFONCTION ET LA PERTE DE LA SÉCRÉTION D'INSULINE

Chef(fe)s d'équipe

DALLE Stéphane (DR2, Inserm)
RENARD Éric (PU-PH, UM)

Chercheur(e)s / Enseignant(e)s chercheur(e)s / Clinicien(ne)s

BERTRAND Gyslaine (CRHC, CNRS)
BRINGER Jacques (PU-PH émérite, UM)
COSTES Safa (CRCN, Inserm)
FARRET Anne (PHC, CHRU)
NOCCA David (PU-PH, UM)
RAVIER Magalie (CRCN, Inserm)
VILLARD Orianne (CC-AH, UM)

Ingénieur(e)s / Technicien(ne)s

PLACE Jérôme (IEHC, UM)

Postdoctorant(e)s / Doctorant(e)s

MESTO Nour (Postdoctorant, Inserm)
ZAIMIA Nour (Doctorant, UM)

PLASTICITÉ CÉRÉBRALE, CELLULES SOUCHES ET TUMEURS GLIALES DE BAS GRADE

Chef(fe)s d'équipe

DUFFAU Hugues (PU-PH, UM)
HUGNOT Jean-Philippe (PU, UM)

Chercheur(e)s / Enseignant(e)s chercheur(e)s / Clinicien(ne)s

BAUCHET LUC (PH, CHRU)
BOETTO Julien (MCU-PH, UM)
DARLIX Amélie (PH, IRCM)
GOZE Catherine (MCU-PH, UM)
RIGAU Valérie (PU-PH, UM)
VIGNAIS Marie-Luce (CRCN, CNRS)

Ingénieur(e)s / Technicien(ne)s

RIPOLL CHANTAL (IEHC, Inserm)

Postdoctorant(e)s / Doctorant(e)s

JOPPE Sandra (Postdoctorante, Inserm)
AGUILAR Kasandra (Doctorante, UM)
CHEVREAU Robert (Doctorant, UM)
COCHEREAU Jérôme (Doctorant, CHRU)
GARCIA Leonor (Doctorante, UM)
KHATTAR Khattar (Doctorant, UM)
NG Sam (Doctorant, UM)
PINEAU Donovan (Doctorant, UM)
SAFI Janice (Doctorant, UM)

DÉPARTEMENT PHYSIOLOGIE - CANCER

Directeur : MANGONI Matteo



PHARMACOLOGIE ET BIOLOGIE STRUCTURALE DES PROTÉINES MEMBRANAIRES

Chef(fe)s d'équipe

GRANIER Sébastien (DR1, Inserm)

MOUILLAC Bernard (DR2, Inserm)

Chercheur(e)s / Enseignant(e)s chercheur(e)s / Clinicien(ne)s

BÉCHARA Cherine (MCU, UM)

BOUBAKER Rym Ben (Chercheur CDD, CNRS)

CONG Xiaojing (CRCN, CNRS)

COUVINEAU Pierre (Chercheur CDD, Inserm)

DURROUX Thierry (DR2, CNRS)

FILA Marc (PH, CHRU, 20%)

LEYRAT Cédric (CRCN, Inserm)

LOGEROT Elodie (Chercheur CDD, Inserm)

MENDRE Christiane (CRHC, CNRS)

MORIN Denis (PU-PH, UM, 20%)

SOUNIER Rémy (CRCN, Inserm)

Ingénieur(e)s / Technicien(ne)s

DIMON Juliette (IE, CDD, Inserm)

GIRBAU Tristan (IE, CDD, UM, 10%)

LE DREZEN Camille (CDD IE, Inserm)

MACBEAR Jessica (IE, CDD, CNRS, 10%)

ORCEL Hélène (IEHC, CNRS)

Postdoctorant(e)s / Doctorant(e)s

FOUILLEN Aurélien (Postdoctorant, Inserm)

OTUN Omolade (Doctorante, CNRS)

AUTO-RENOUVELLEMENT ET DIFFÉRENCIATION DES EPITHELIA

Chef(fe)s d'équipe

JAY Philippe (DR1, Inserm)

Chercheur(e)s / Enseignant(e)s chercheur(e)s / Clinicien(ne)s

GERBE François (CRCN, CNRS)

COUTRY Nathalie (CRCN, Inserm)

Ingénieur(e)s / Technicien(ne)s

GASMI Imène (CDD IR, CNRS)

HERBERT Fabien (IECN, CNRS)

JOSEPHINE Charlène (CDD, IE, Inserm)

Postdoctorant(e)s / Doctorant(e)s

BAS Julie (Doctorante, Ligue Nationale contre le Cancer)

LAMRANI Ali (Doctorante, Ligue Nationale contre le Cancer)

DÉVELOPPEMENT, PATHOLOGIES ET RÉGÉNÉRATION CARDIAQUES

Chef(fe)s d'équipe

JOPLING Chris (CRCN, Inserm)

Chercheur(e)s / Enseignant(e)s chercheur(e)s / Clinicien(ne)s

FAUCHERRE Adèle (CRCN, CNRS)

MOORE-MORRIS Thomas (CRCN, Inserm)

Ingénieur(e)s / Technicien(ne)s

DROUARD Aurélien (IECN, CNRS)

ROLLAND Laura (IE, CDD, CNRS)

RUBIO Francis (TCN, CNRS)

Postdoctorant(e)s / Doctorant(e)s

AREL Élodie (Doctorante, UM)

HARRINGTON Alenca (Doctorante, Inserm)

MANCILLA ABAROA Jourdano (Doctorant, Inserm)

GÉNOMIQUE FONCTIONNELLE DES GÈNES SOUVIS À EMPREINTE PARENTALE

Chef(fe)s d'équipe

JOURNOT Laurent (DR1, CNRS)

Chercheur(e)s / Enseignant(e)s chercheur(e)s / Clinicien(ne)s

BOUSCHET Tristan (CRCN, Inserm)

REYNES Christelle (MCU, UM)

SABATIER Robert (PU, UM)

VARRAULT Annie (CRHC, CNRS)

VIVIEN Myrtille (MCU, UM)

Ingénieur(e)s / Technicien(ne)s

LE DIGARCHER Anne (AI, CNRS)

DÉPARTEMENT PHYSIOLOGIE - CANCER

Directeur : MANGONI Matteo



RÉSEAUX ET RYTHMES DANS LES GLANDES ENDOCRINES

Chef(fe)s d'équipe

MOLLARD Patrice (DR1, CNRS)

Chercheur(e)s / Enseignant(e)s chercheur(e)s / Clinicien(ne)s

BONNEFONT Xavier (CRCN, CNRS)

FIORDELISIO-COLL Tatiana (PU, UNAM)

MARTIN Agnès (CRCN, CNRS)

MOLINO François (MCU, UM)

Ingénieur(e)s / Technicien(ne)s

CASTEL Laura (CDD AI, CNRS)

EL CHEIKH HUSSEIN Lama (CDD AI, CNRS)

GALIBERT Evelyne (TCN, CNRS)

LAFONT Chrystel (IR2, Inserm, 50%)

SIGNALISATION, PLASTICITÉ ET CANCER

Chef(fe)s d'équipe

PANNEQUIN Julie (DR2, CNRS)

Chercheur(e)s / Enseignant(e)s chercheur(e)s / Clinicien(ne)s

BIENVENU Frédéric (CRCN, CNRS)

BUFFARD Marion (ATER, UM)

CHOQUET Armelle (MCU-HEB, UM)

DAVID Alexandre (DR2, Inserm)

KUCHARCZAK Jérôme (MCU, Université de Lyon 1)

MACARI-FINE Françoise (MCU, UM)

PASCUSSI Jean-Marc (CRCN, Inserm)

PLANQUE Chris (MCU-HC, UM)

SAMALIN Emmanuelle (Oncologie, ICM, 10%)

Ingénieur(e)s / Technicien(ne)s

HERAULT Hélène (IR CDD, UM)

HIDEG Szimonetta (AJT, UM)

VILLERONCE Olivia (IR, CNRS)

Postdoctorant(e)s / Doctorant(e)s

BASSAGANYAS Laia (Postdoctorante, CNRS)

LAHRY Kuldeep (Postdoctorant, Inserm)

AMALRIC Amandine (Doctorante, UM)

BANSARD Lucile (Doctorante, UM)

HOMAYED Zeinab (Doctorante, UM)

LAHLOU Tinhinan (Doctorante, UM)

MATEUS Stéphanie (Doctorante, UM)

VITRE-BOUBAKER Jihane (Doctorante, UM)