

# ORGANIGRAMME<sup>2022</sup>

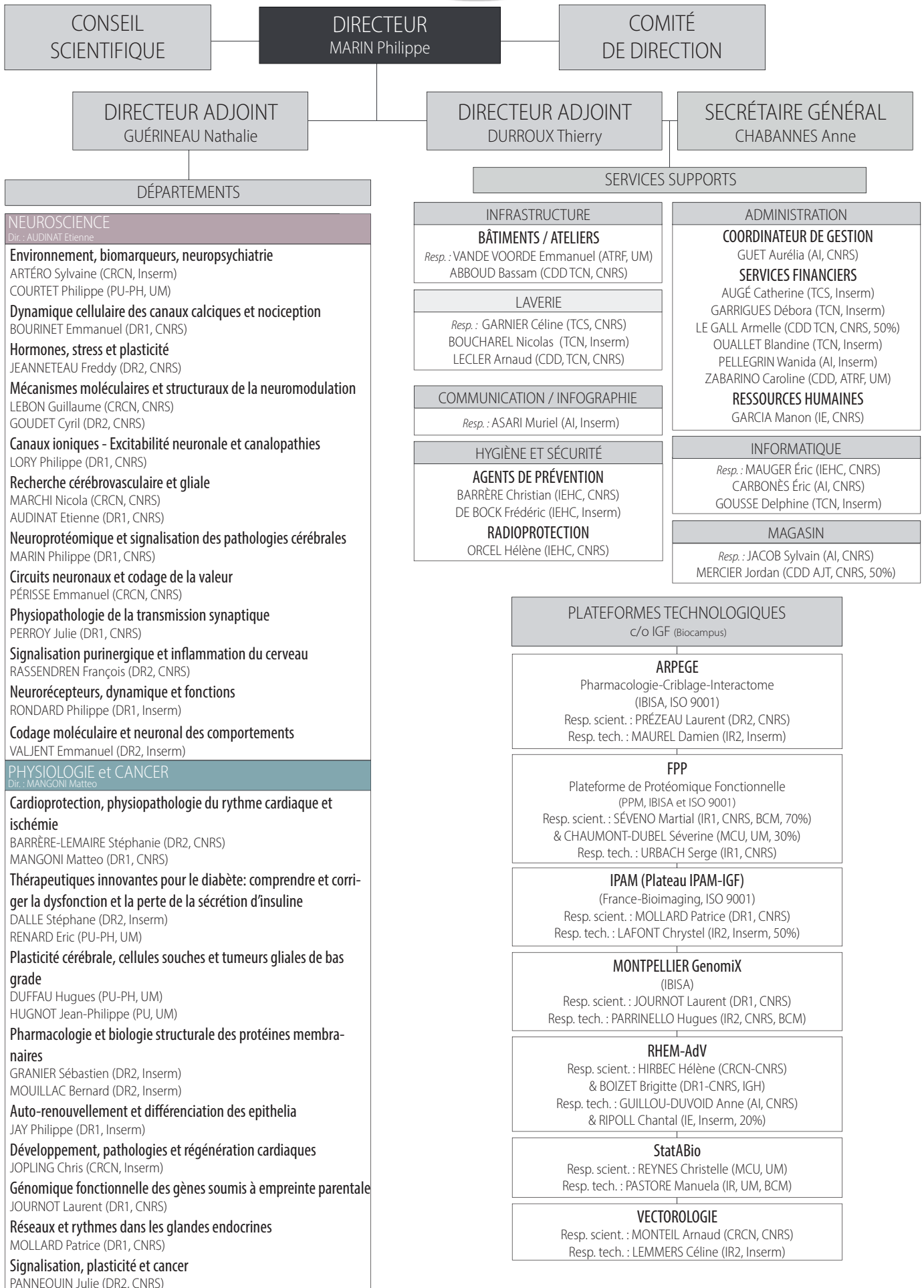
## INSTITUT DE GÉNOMIQUE FONCTIONNELLE

mise à jour : Janvier 2022



Institut de Génomique Fonctionnelle  
CNRS UMR5203 - Inserm U1191 - Université de Montpellier  
141 rue de la Cardonille - 34090 Montpellier

# ORGANIGRAMME IGF 2022



# CONSEIL SCIENTIFIQUE & COMITÉ DE DIRECTION



## CONSEIL SCIENTIFIQUE

PAOLETTI Pierre (ENS, Paris, France)  
CAMPER Sally (Univ. Michigan, Ann Arbor, USA)  
CATTERALL William (Univ. Washington, Seattle, USA)  
SMIT Martine (Univ. Amsterdam, The Netherlands)

## COMITÉ DE DIRECTION

MARIN Philippe  
GUÉRINEAU Nathalie  
DURROUX Thierry  
CHABANNES Anne  
AUDINAT Etienne  
MANGONI Matteo  
JAY Philippe  
BARRÈRE Christian

## PLATEFORMES TECHNOLOGIQUES

Personnels IGF sur les plateformes C/O IGF BIOCAMPUS (BCM)

### ARPEGE

Pharmacologie - Criblage - Interactome  
(IBISA, ISO 9001)

*Resp. scient.* : PRÉZEAU Laurent (DR2, CNRS)  
*Resp. tech.* : MAUREL Damien (IR2, Inserm)  
BRABET Isabelle (IECN, CNRS, 60% )  
VOL Claire (IEHC, CNRS, 100% )

### FPP

Plate-forme de protéomique fonctionnelle  
(PPM, IBISA et ISO 9001)

*Resp. scient.* : SÉVENO Martial (IR1, CNRS, BCM, 70%)  
& CHAUMONT-DUBEL Séverine (MCU, UM, 30%)  
*Resp. tech.* : URBACH Serge (IR1, CNRS)  
BECHARA Cherine (MCU, UM, 10%)  
VIGY Oana (IEHC, CNRS, 80%)

### IPAM (Plateau IPAM-IGF)

(France-Bioimaging, ISO 9001)

*Resp. scient.* : MOLLARD Patrice (DR1, CNRS, 30%)  
*Resp. tech.* : LAFONT Chrystel (IR2, Inserm, 50%)  
PINOT Anthony (CDD IE, UM, BCM)

### Montpellier GenomiX

(IBISA)

*Resp. scient.* : JOURNOT Laurent (DR1, CNRS)  
*Resp. tech.* : PARRINELLO Hugues (IR2, CNRS, BCM)  
DUBOIS Emeric (IECN, Inserm)  
SÉVERAC Dany (IEHC, CNRS)

### RHEM-AdV

*Resp. scient.* : HIRBEC Hélène (CRCN-CNRS)  
& BOIZET Brigitte (DR1-CNRS, IGH)  
*Resp. tech.* : GUILLOU-DUVOID Anne (AI, CNRS)  
& RIPOLL Chantal (IE, Inserm, 20%)

### StatABio

*Resp. scient.* : REYNES Christelle (MCU, UM)  
*Resp. tech.* : PASTORE Manuela (CDD, IR, UM, BCM)

### VECTOROLOGIE

*Resp. scient.* : MONTEIL Arnaud (CRCN, CNRS)  
*Resp. tech.* : LEMMERS Céline (IR2, Inserm)  
ANDRIEU Fanny (CDD AI, CNRS, BCM)

# DÉPARTEMENT NEUROSCIENCES

Directeur : AUDINAT Etienne



## ENVIRONNEMENT, BIOMARQUEURS, NEUROPSYCHIATRIE

### Chef(fe)s d'équipe

COURTET Philippe (PU-PH, UM)  
ARTÉRO Sylvaine (CRCN, Inserm)

### Chercheur(e)s / Enseignant(e)s chercheur(e)s / Clinicien(ne)s

BAEZA-VELASCO Carolina (MCU, Univ. Paris Descartes)  
CAPDEVIELLE Delphine (PU-PH, UM)  
CONEJERO Ismael (PH, CHRU)  
CYPRIEN Fabienne (PH, CHRU)  
DUCASSE Déborah (PH, CHRU)  
GUILLAUME Sébastien (PU-PH, UM)  
LOPEZ Castroman Jorge (PU-PH, Univ. Nîmes)  
OLIÉ Emilie (PU-PH, UM)

### Ingénieur(e)s / Technicien(ne)s

BENRAMDANE Myriam (ARC, CDD IH, CHRU)  
DUBOIS Jonathan (CDD IH, CHRU)  
DUPUIS-MAURIN Kathlyne (CDD IH, CHRU)  
GUTKNECHT Lise (CDD, IH, CHRU)  
LACOURT Laetitia (ARC, CDD IH, CHRU)  
MONTOUT Christine (CDD IH, CHRU)  
SÉNÈQUE Maude (ARC, CDI IH, CHRU)

### Postdoctorant(e)s / Doctorant(e)s

ALACREU CRESPO Adrian (Postdoctorant, CDD IH, CHRU)  
NOBILE Bénédicte (Postdoctorant, AH, CHRU)  
BOU KHALIL Rami (MCU, Doctorant, Univ. Beyrouth)  
DECOMBRE Amandine (Doctorant, CHRU, UM)  
FARES Asma (Doctorant, Univ. Lyon, CHRU)  
GENTREAU Mélissa (Doctorant, Inserm, UM)  
LARAKI Yasmine (Doctorant, UM, CHRU)  
LENGVENYTÉ Aisté (Doctorant, UM, CHRU)  
RISCH Nathan (Doctorant, UM)  
STRUMILA Robertas (Doctorant, UM, CHRU)  
TAMIMOU Rabah (Doctorant, UM, CHU Nîmes)

## DYNAMIQUE CELLULAIRE DES CANAUX CALCIQUES ET NOCICEPTION

### Chef(fe)s d'équipe

BOURINET Emmanuel (DR1, CNRS)

### Chercheur(e)s / Enseignant(e)s chercheur(e)s / Clinicien(ne)s

CHEMIN Jean (CRCN, CNRS)  
DEVAUX Jérôme (DR2, CNRS)  
FRANÇOIS Amaury (CRCN, CNRS)  
MÉRY Pierre-François (CRCN, Inserm)

### Ingénieur(e)s / Technicien(ne)s

RAYMOND Julie (IE, CDD Inserm)  
SOUBEYRE Vanessa (IE, CNRS)

### Postdoctorant(e)s / Doctorant(e)s

CUCULIERE Célia (Doctorante, CNRS)  
HUZARD Damien (PostDoctorant, Inserm)  
TAIEB Guillaume (Doctorant, PH, CHRU)

## HORMONES, STRESS ET PLASTICITÉ

### Chef(fe)s d'équipe

JEANNETEAU Freddy (DR2, CNRS)

### Chercheur(e)s / Enseignant(e)s chercheur(e)s / Clinicien(ne)s

COLSON Pascal (PU-PH, UM)  
ANDRE-HERVE Emilie (ATE, UM)

### Postdoctorant(e)s / Doctorant(e)s

CHAKRABORTY Prabahan (Postdoctorant, NIH)

## MÉCANISMES MOLÉCULAIRES ET STRUCTURAUX DE LA NEUROMODULATION

### Chef(fe)s d'équipe

LEBON Guillaume (CRCN, CNRS)  
GOUDET Cyril (DR2, CNRS)

### Ingénieur(e)s / Technicien(ne)s

APARICIO-ARIAS Juri (IE, CNRS)  
MALHAIRE Fanny (IE, CNRS)

### Postdoctorant(e)s / Doctorant(e)s

FERGUSSON Gavin (Postdoctorant, CNRS)  
FRANK Bettina (Postdoctorante, CNRS)  
BERTO Ludovic (Doctorant, UM)  
DUMAZER Anaëlle (Doctorante, UM, Univ. Barcelona)  
Truong Iona (Doctorante, Inserm, UM)

# DÉPARTEMENT NEUROSCIENCES

Directeur : AUDINAT Etienne



## CANAUX IONIQUES - EXCITABILITÉ NEURONALE ET CANALOPATHIES

Chef(fe)s d'équipe

LORY Philippe (DR1, CNRS)

Chercheur(e)s / Enseignant(e)s chercheur(e)s / Clinicien(ne)s

GUÉRINEAU Nathalie (DR1, CNRS)

MONTEIL Arnaud (CRCN, CNRS)

NICOLE Sophie (CRCN, Inserm)

Ingénieur(e)s / Technicien(ne)s

BERNAT Claire (IECN, CNRS)

Postdoctorant(e)s / Doctorant(e)s

DAVAKAN Amaël (Doctorant, CNRS)

MARCHAL Clément (Doctorant, UM)

## RECHERCHE CÉRÉBROVASCULAIRE ET GLIALE

Chef(fe)s d'équipe

MARCHI Nicola (CRCN, CNRS)

AUDINAT Etienne (DR1, CNRS)

Chercheur(e)s / Enseignant(e)s chercheur(e)s / Clinicien(ne)s

COSTALAT Vincent (PU-PH, CHRU)

DARGAZANLI Cyril (PH-CH, CHRU)

Ingénieur(e)s / Technicien(ne)s

BLAQUIÈRE Marine (TCN, UM)

DE BOCK Frédéric (IEHC, Inserm)

GARCIA Valentin (CDD AI, CNRS)

JANVIER Alicia (CDD AI, CNRS)

ZUB Emma (CDD AI, CNRS)

Postdoctorant(e)s / Doctorant(e)s

FORNER-PIQUER Isabel (Postdoctorante, UM, 50%)

MURANA Emanuele (Postdoctorant, Inserm)

CIGNITTI Giorgio (Doctorant, Inserm)

MORENO Maria (Doctorante, UM)

## NEUROPROTÉOMIQUE ET SIGNALISATION DES PATHOLOGIES CÉRÉBRALES

Chef(fe)s d'équipe

MARIN Philippe (DR1, CNRS)

Chercheur(e)s / Enseignant(e)s chercheur(e)s / Clinicien(ne)s

BECAMEL Carine (MCU, UM)

BOCKAERT Joël (PRCE émérite, UM)

CHAUMONT-DUBEL Séverine (MCU, UM)

CLAEYSEN Sylvie (CRCN, Inserm)

PARMENTIER Marie-Laure (DR2, Inserm)

THOUVENOT Eric (PU-PH, CHU Nîmes)

VANDERMOERE Franck (DR2, CNRS)

VILLENEUVE Julien (CRCN, CNRS)

Ingénieur(e)s / Technicien(ne)s

LANCON Magali (T, UM)

MEKKI Linda-Nora (CDD IE, CNRS)

PIZZOCARO Anne (AI, CNRS)

Postdoctorant(e)s / Doctorant(e)s

DEL OLMO Tomas (Postdoctorant, UM)

BENTO Ophélie (Doctorante, UM)

CUREL Thomas (Doctorant, Inserm)

DISDIER Candice (Doctorante, Inserm)

FILAQUIER, Aurore (Doctorante, UM)

GALOPPIN Manon (Doctorante, CNRS)

PHILIBERT Clémentine (Doctorante, UM)

RABBITO Alessandro (Doctorant, CNRS)

SEKSSAOUI Mehdi (Doctorant, UM)

## CIRCUITS NEURONAUX ET CODAGE DE LA VALEUR

Chef(fe)s d'équipe

PÉRISSE Emmanuel (CRCN, CNRS)

Ingénieur(e)s / Technicien(ne)s

MERABET Nesrine (IE, Inserm)

# DÉPARTEMENT NEUROSCIENCES

Directeur : AUDINAT Etienne



## PHYSIOPATHOLOGIE DE LA TRANSMISSION SYNAPTIQUE

Chef(fe)s d'équipe

PERROY Julie (DR1, CNRS)

Chercheur(e)s / Enseignant(e)s chercheur(e)s / Clinicien(ne)s

DADURE Christophe (PU-PH, UM)

NAUDE Jérémie (CRCN, CNRS)

PICO Julien (Acc. scientifique, CHRU)

SZABO Vivien (CCA-Inserm-Bettancourt)

Ingénieur(e)s / Technicien(ne)s

BOUQUIER Nathalie (CDI IE, CNRS)

Postdoctorant(e)s / Doctorant(e)s

SAKKAKI Sophie (Postdoctorante, CNRS)

AREIAS Julie (Doctorante, UM)

BOUTONNET Marin (Doctorant, UM)

CHALARD Kevin (Doctorant, UM, Acc. scient., CHRU)

CHASTAGNIER Yan (Doctorant, UM, CNRS)

SOLA Chrystelle (Doctorante, UM)

SZLENDAK Roza (Doctorante, UM)

## SIGNALISATION PURINERGIQUE ET INFLAMMATION

Chef(fe)s d'équipe

RASSENDREN François (DR2, CNRS)

Chercheur(e)s / Enseignant(e)s chercheur(e)s / Clinicien(ne)s

COMPAN Vincent (CRCN, Inserm)

HIRBEC Hélène (CRCN, CNRS)

ULMANN Lauriane (MCU, UM)

Ingénieur(e)s / Technicien(ne)s

LINCK Nathalie (AI, UM)

NOBILI Paola (CDD IR, Inserm)

PIERREDON Sandra (CDD IE, CNRS)

Postdoctorant(e)s / Doctorant(e)s

AHMADI Negar (Doctorante, UM)

GILABERT Damien (Doctorant, UM)

SEUBE Vincent (Doctorant, UM)

## NEURORÉCEPTEURS, DYNAMIQUE ET FONCTIONS

Chef(fe)s d'équipe

RONDARD Philippe (DR1, Inserm)

Chercheur(e)s / Enseignant(e)s chercheur(e)s / Clinicien(ne)s

PIN Jean-Philippe (DRCE, CNRS)

PRÉZEAU Laurent (DR2, CNRS)

Ingénieur(e)s / Technicien(ne)s

BRABET Isabelle (IEHC, CNRS, 40%)

MONNIC Jessica (CDD IE, UM)

PERRIN Roxane (CDD IE, CNRS)

ROUX Salomé (CDD IE, CNRS)

VIAL Cyrielle (CDD IE, CNRS)

Postdoctorant(e)s / Doctorant(e)s

CIMADEVILA Marta (Postdoctorante)

MENNY Anaïs (Postdoctorante, CNRS)

LIU Junke (Postdoctorant, UM)

BELKACEMI Kawthar (Doctorante, UM)

BOUYSSOU Alexandre (Doctorant, Perkin Elmer Cisbio)

PION Léo (Doctorant, UM)

TSITOKANA Mireille (Doctorante, CNRS)

## CODAGE MOLECULAIRE ET NEURONAL DES COMPORTEMENTS

Chef(fe)s d'équipe

VALJENT Emmanuel (DR2, Inserm)

Chercheur(e)s / Enseignant(e)s chercheur(e)s / Clinicien(ne)s

BERTASO Federica (CRCN, Inserm)

BESNARD Antoine (CRCN, Inserm)

HUSSON Zoé (MCU, UM)

STER Jeanne (CRCN, CNRS)

TROUCHE Stéphanie (CRCN, Inserm)

Ingénieur(e)s / Technicien(ne)s

MAKRINI Leila (AI, CNRS)

Postdoctorant(e)s / Doctorant(e)s

MIRANDA Magdalena (Postdoctorante, CNRS)

FESTUCCIA Massimiliano (Doctorant, Inserm)

RULHE Coline (Doctorante, UM)

TUDURI Pola (Doctorante, UM)

VALLIANATOU Christina-Anna (Doctorante, Inserm)

THIRARD Steve (Etudiant EPHE, 50%)



# DÉPARTEMENT PHYSIOLOGIE - CANCER

Directeur : MANGONI Matteo



## CARDIOPROTECTION, PHYSIOPATHOLOGIE DU RYTHME CARDIAQUE ET ISCHÉMIE

### Chef(fe)s d'équipe

BARRÈRE-LEMAIRE Stéphanie (DR2, CNRS)  
MANGONI Matteo (DR1, CNRS)

### Chercheur(e)s / Enseignant(e)s chercheur(e)s / Clinicien(ne)s

MESIRCA Pietro (CRCN, Inserm)  
NARGEOT Joël (DRCE émérite, CNRS)  
PIOT Christophe (Card., Clin. du Millénaire)  
SPORTOUCH Catherine (Card., Clin. du Millénaire)  
TORRENTE Angelo (CRCN, CNRS)  
VINCENT Anne (MCU-HC, UM)

### Ingénieur(e)s / Technicien(ne)s

BARRÈRE Christian (IEHC, CNRS)  
BIDAUD Isabelle (IEHC, Inserm)  
FONTANAUD Pierre (IECN, CNRS, 50%)  
GALLOT Laura (CDD IE, UM)

### Postdoctorant(e)s / Doctorant(e)s

CONTRERAS-LÓPEZ Rafael (Postdoctorant, FRM)  
TORRE Eleonora (Postdoctorante, Fondation Leducq)  
FERNÁNDEZ RICO Carlota (Doctorante, UM)  
MARROT Manon (Doctorante, CNRS)

## THÉRAPEUTIQUES INNOVANTES POUR LE DIABÈTE: COMPRENDRE ET CORRIGER LA DYSFONCTION ET LA PERTE DE LA SÉCRÉTION D'INSULINE

### Chef(fe)s d'équipe

DALLE Stéphane ( DR2, Inserm)  
RENARD Éric (PU-PH, UM)

### Chercheur(e)s / Enseignant(e)s chercheur(e)s / Clinicien(ne)s

BERTRAND Gyslaine (CRHC, CNRS)  
BRINGER Jacques (PU-PH émérite, UM)  
COSTES Safia (CRCN, Inserm)  
FARRET Anne (PHC, CHRU)  
NOCCA David (PU-PH, UM)  
RAVIER Magalie (CRCN, Inserm)

### Ingénieur(e)s / Technicien(ne)s

PLACE Jérôme (IEHC, UM)

### Postdoctorant(e)s / Doctorant(e)s

DIOURI Omar (Postdoctorant, CHRU, UM)  
ZAIMIA Nour (Doctorant, UM)

## PLASTICITÉ CÉRÉBRALE, CELLULES SOUCHES ET TUMEURS GLIALES DE BAS GRADE

### Chef(fe)s d'équipe

DUFFAU Hugues (PU-PH, UM)  
HUGNOT Jean-Philippe (PU, UM)

### Chercheur(e)s / Enseignant(e)s chercheur(e)s / Clinicien(ne)s

BAUCHET LUC (PH, CHRU)  
BOETTO Julien (MCU-PH, UM)  
DARLIX Amélie (PH, IRCM)  
GASSER SYLVIE (MCU-PH, UM)  
GOZE Catherine (MCU-PH, UM)  
HERBET GUILLAUME (MCU, UM)  
RIGAU Valérie (PU-PH, UM)  
VIGNAIS Marie-Luce (CRCN, CNRS)

### Ingénieur(e)s / Technicien(ne)s

RIPOLL CHANTAL (IE, Inserm)

### Postdoctorant(e)s / Doctorant(e)s

CHEVREAU Robert (Doctorant, UM)  
COCHEREAU Jérôme (Doctorant, CHRU)  
KHATTAR Khattar (Doctorant, UM)  
NG Sam (Doctorant, UM)  
PINEAU Donovan (Doctorant, UM)  
SAFI Janice (Doctorant, UM)

# DÉPARTEMENT PHYSIOLOGIE - CANCER

Directeur : MANGONI Matteo



## PHARMACOLOGIE ET BIOLOGIE STRUCTURALE DES PROTÉINES MEMBRANAIRES

### Chef(fe)s d'équipe

GRANIER Sébastien (DR2, Inserm)

MOUILLAC Bernard (DR2, Inserm)

### Chercheur(e)s / Enseignant(e)s chercheur(e)s / Clinicien(ne)s

BÉCHARA Cherine (MCU, UM)

CONG Xiaojing (CRCN, CNRS)

DURROUX Thierry (DR2, CNRS)

FILA Marc (PH, CHRU, 20%)

LEYRAT Cédric (CRCN, Inserm)

MENDRE Christiane (CRHC, CNRS)

MORIN Denis (PU-PH, UM, 20%)

SOUNIER Rémy (CRCN, Inserm)

### Ingénieur(e)s / Technicien(ne)s

DEL NERO Elise (CDD IE, Inserm)

ERRE Léa (CDD AI, Inserm)

LE DREZEN Camille (CDD IE, Inserm)

ORCEL Hélène (IEHC, CNRS)

### Postdoctorant(e)s / Doctorant(e)s

FERREIRA-RAMOS Ana-Sofia (Postdoctorante, Inserm)

FOUILLEN Aurélien (Postdoctorant, Inserm)

CHORFA Amélia (Doctorante - Ligue contre le Cancer)

OTUN Omolade (Doctorante, CNRS)

## AUTO-RENOUVELLEMENT ET DIFFÉRENCIATION DES EPITHELIA

### Chef(fe)s d'équipe

JAY Philippe (DR1, Inserm)

### Chercheur(e)s / Enseignant(e)s chercheur(e)s / Clinicien(ne)s

COUTRY Nathalie (CRCN, Inserm)

GERBE François (CRCN, CNRS)

### Ingénieur(e)s / Technicien(ne)s

HERBERT Fabien (IE, CNRS)

GASMI Imène (CDD IE, CNRS)

### Postdoctorant(e)s / Doctorant(e)s

NDJIM Marième (Postdoctorante, L. EpiGenMed, UM)

BAS Julie (Doctorante, Ligue Nationale contre le Cancer)

## DÉVELOPPEMENT, PATHOLOGIES ET RÉGÉNÉRATION CARDIAQUES

### Chef(fe)s d'équipe

JOPLING Chris (CRCN, Inserm)

### Chercheur(e)s / Enseignant(e)s chercheur(e)s / Clinicien(ne)s

FAUCHERRE Adèle (CRCN, CNRS)

MOORE-MORRIS Thomas (CRCN, Inserm)

### Ingénieur(e)s / Technicien(ne)s

BRIDE Jamie (CDD IE, UM)

DROUARD Aurélien (IECN, CNRS, 50%)

RUBIO Francis (TCN, CNRS)

### Postdoctorant(e)s / Doctorant(e)s

AREL Élodie (Doctorante, UM)

HARRINGTON Alenca (Doctorante, Inserm)

MANCILLA ABAROA Jourdano (Doctorant, Inserm)

ROLLAND Laura (Doctorante, UM)

## GÉNOMIQUE FONCTIONNELLE DES GÈNES SOUVIS À EMPREINTE PARENTALE

### Chef(fe)s d'équipe

JOURNOT Laurent (DR1, CNRS)

### Chercheur(e)s / Enseignant(e)s chercheur(e)s / Clinicien(ne)s

BOUSCHET Tristan (CRCN, Inserm)

REYNES Christelle (MCU, UM)

SABATIER Robert (PU, UM)

VARRAULT Annie (CRHC, CNRS)

VIVIEN Myrtille (MCU, UM)

### Ingénieur(e)s / Technicien(ne)s

GARNIER Laure (CDD AI, UM)

LE DIGARCHER Anne (AI, CNRS)



# DÉPARTEMENT PHYSIOLOGIE - CANCER

Directeur : MANGONI Matteo



## RÉSEAUX ET RYTHMES DANS LES GLANDES ENDOCRINES

### Chef(fe)s d'équipe

MOLLARD Patrice (DR1, CNRS)

### Chercheur(e)s / Enseignant(e)s chercheur(e)s / Clinicien(ne)s

BONNEFONT Xavier (CRCN, CNRS)

MARTIN Agnès (CRCN, CNRS)

MOLINO François (MCU, UM)

### Ingénieur(e)s / Technicien(ne)s

EL CHEIKH HUSSEIN Lama (CDD AI, CNRS)

FONTANAUD Pierre (IECN, CNRS, 50%)

GALIBERT Evelyne (TCN, CNRS)

LAFONT Chrystel (IR2, Inserm, 50%)

### Postdoctorant(e)s / Doctorant(e)s

CHEREPANOV Stanislav (Postdoctorant, CNRS)

BIGNAUD Cassandre (Doctorante, CNRS)

## SIGNALISATION, PLASTICITÉ ET CANCER

### Chef(fe)s d'équipe

PANNEQUIN Julie (DR2, CNRS)

### Chercheur(e)s / Enseignant(e)s chercheur(e)s / Clinicien(ne)s

CHOQUET Armelle (MCU, UM)

DAVID Alexandre (DR2, Inserm)

KUCHARCZAK Jérôme (MCU, Université de Lyon 1)

MACARI-FINE Françoise (MCU, UM)

PASCUSSI Jean-Marc (CRCN, Inserm)

PLANQUE Chris (MCU, UM)

SAMALIN Emmanuelle (Oncologue, ICM, 10%)

### Ingénieur(e)s / Technicien(ne)s

BANSARD Lucile (IE, CNRS)

BOUCLIER Céline (IE, Inserm)

GUILLOT Hélène (IE, Inserm)

HIDEG Szimonetta (AJT, UM)

VILLERONCE Olivia (IR, CNRS)

### Postdoctorant(e)s / Doctorant(e)s

LAHRY Kuldeep (Postdoctorant, Inserm)

AMALRIC Amandine (Doctorante, UM)

GUILLOT Hélène (Doctorante, UM)

HOMAYED Zeinab (Doctorante, UM)

LAHLOU Tinhinan (Doctorante, UM)

VITRE Jihane (Doctorante, UM)

## CHERCHEURS ET ENSEIGNANTS CHERCHEURS INDÉPENDANTS

BIENVENU Frédéric (CRCN, CNRS)

MOHA OU MAATI Hamid (MCF, UM)